



## SNCF RÉSEAU VOUS INFORME

### CAMPAGNE D'ACQUISITION DE DONNÉES POUR LES ÉTUDES DU PROJET DES PHASES 1 & 2 DE LA LIGNE NOUVELLE PROVENCE CÔTE D'AZUR (LNPCA) SUR LA COMMUNE DE LA CRAU DU 02 NOVEMBRE AU 15 DÉCEMBRE 2022\*

SNCF Réseau engage, du 02 novembre au 15 décembre 2022, une campagne de reconnaissance géotechnique dans le cadre des études du projet des Phases 1 & 2 de la LNPCA, afin de disposer d'éléments fiables de connaissance des sols (géologie, niveau des nappes phréatiques et aléas géologiques).

L'entreprise « Géotechnique » mandatée par SNCF Réseau réalisera les forages géotechniques sur la commune. Ces travaux seront réalisés de jour, en priorité dans les emprises ferroviaires et sur le domaine public. Chaque forage dure entre 1 et 3 jours.

Les données récupérées alimenteront les études d'Avant-Projet et permettront de définir la conception des ouvrages, et d'affiner l'estimation des coûts. Ces informations permettront également d'adapter les méthodes de construction aux enjeux du terrain et son environnement afin de limiter les nuisances sur les riverains, lors des travaux et une fois l'ouvrage mise en exploitation.

**SNCF Réseau et l'entreprise de sondages prennent toutes les dispositions pour limiter les nuisances liées à ces travaux.**

#### DES QUESTIONS SUR LES TRAVAUX ?

Écrivez-nous avec la référence « Sondages géotechniques La Crau » à : [contact-paca@reseau.sncf.fr](mailto:contact-paca@reseau.sncf.fr).  
Plus d'informations sur le projet sur [www.lignenouvelle-provencecotedazur.fr](http://www.lignenouvelle-provencecotedazur.fr)

#### Le projet des Phases 1 & 2 Ligne Nouvelle Provence Côte d'Azur

Afin d'améliorer les mobilités du quotidien en cohérence avec les enjeux climatiques, SNCF Réseau et Gares & Connexions portent le projet des phases 1 & 2 de la Ligne Nouvelle Provence Côte d'Azur.

Ce projet répond prioritairement aux besoins d'amélioration des déplacements du quotidien et à l'amélioration du fonctionnement des nœuds ferroviaires de Marseille, Toulon, Nice et la Côte d'Azur.

L'enquête publique du projet des phases 1 & 2 de la LNPCA s'est déroulée du 17 janvier au 28 février 2022. Les études d'Avant-Projet des opérations de la Phase 1 démarreront d'ici la fin de l'année 2022.

**SNCF RÉSEAU VOUS REMERCIE PAR AVANCE DE VOTRE COMPRÉHENSION POUR LA GÊNE OCCASIONNÉE PENDANT LES TRAVAUX**

\*Dates communiquées à titre indicatif et susceptibles d'être modifiées en cours de chantier

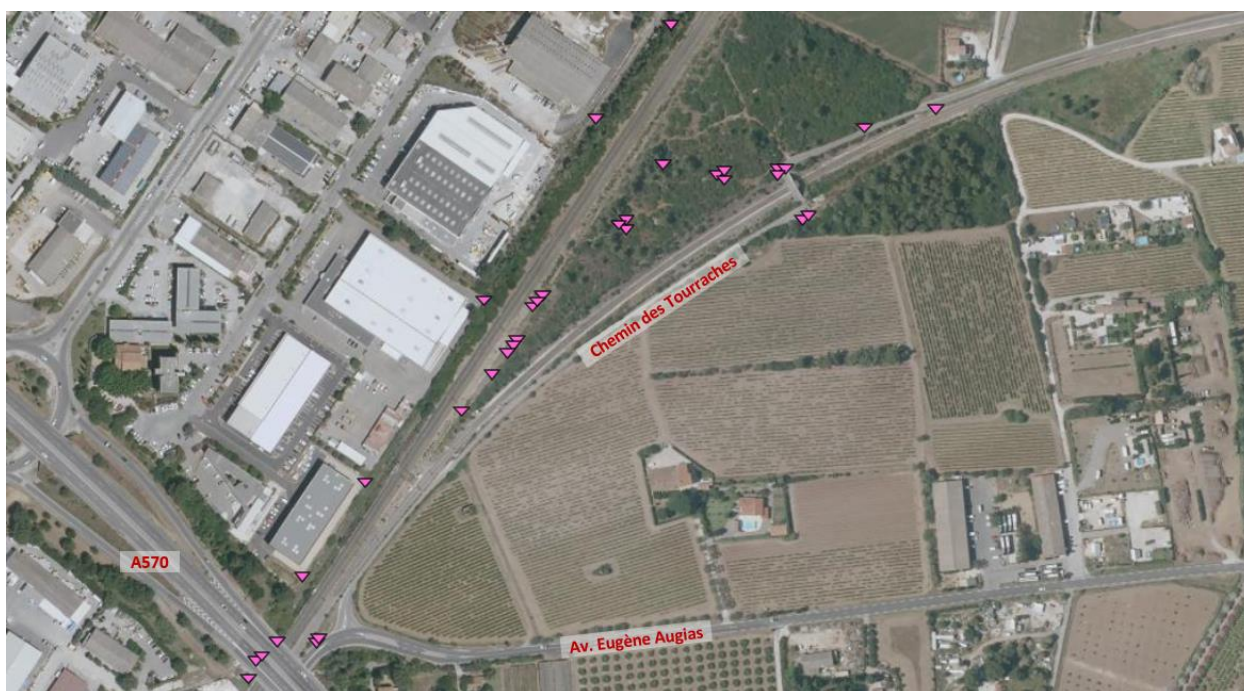
LES ÉTUDES D'AVANT-PROJET DES PHASES 1 & 2 SONT FINANÇÉES PAR :



**SNCF RÉSEAU VOUS INFORME**  
**CAMPAGNE D'ACQUISITION DE DONNÉES POUR LES ÉTUDES DU**  
**PROJET DES PHASES 1 & 2 DE LA LIGNE NOUVELLE PROVENCE**  
**CÔTE D'AZUR (LNPCA) SUR LA COMMUNE DE LA CRAU**  
**DU 02 NOVEMBRE AU 15 DÉCEMBRE 2022\***

**Annexes – Zones travaux**

▼ **Implantation des forages géotechniques**



LES ÉTUDES D'AVANT-PROJET DES PHASES 1 & 2 SONT FINANÇÉES PAR :