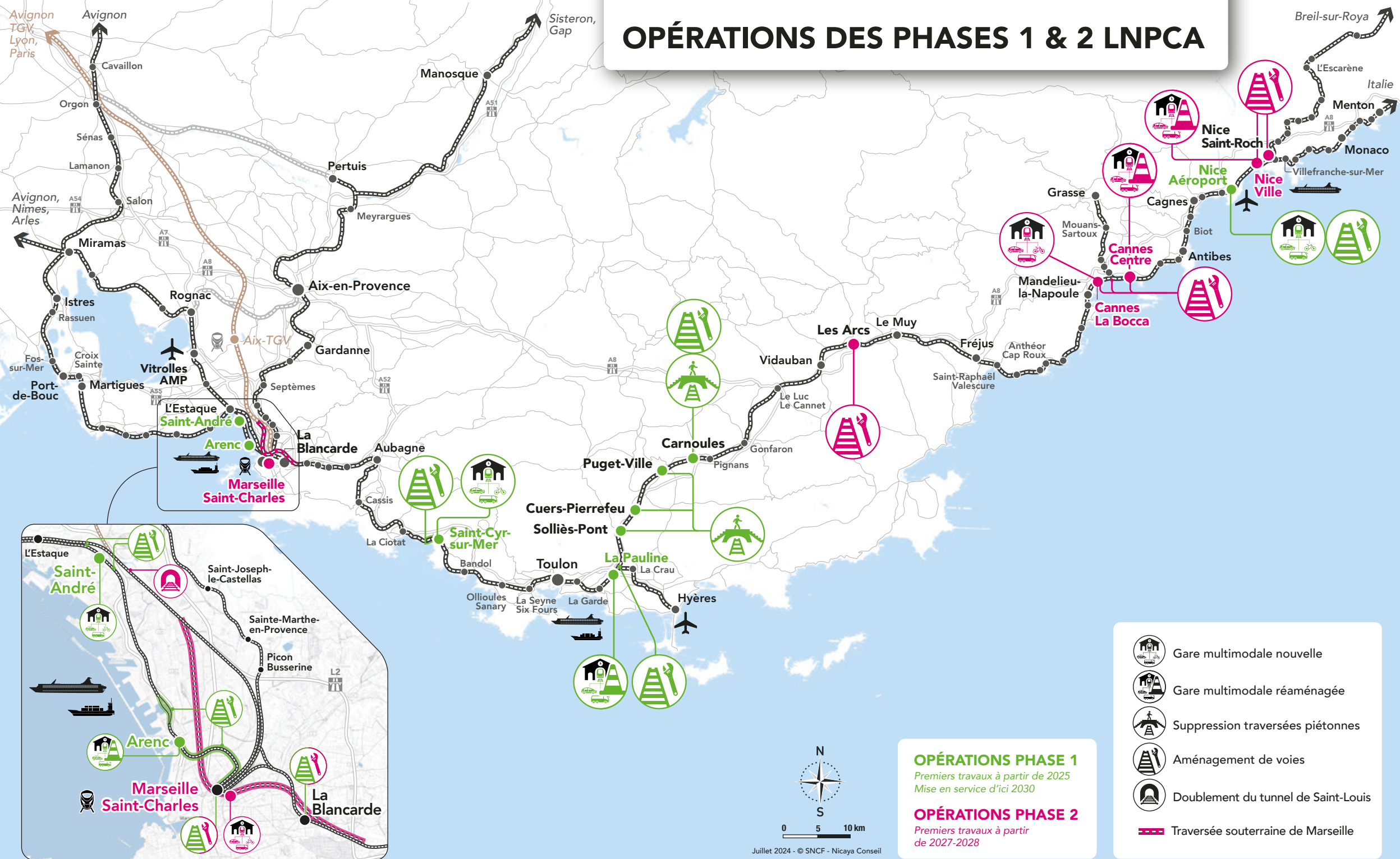


OPÉRATIONS DES PHASES 1 & 2 LNPCA



-  Gare multimodale nouvelle
-  Gare multimodale réaménagée
-  Suppression traversées piétonnes
-  Aménagement de voies
-  Doublement du tunnel de Saint-Louis
-  Traversée souterraine de Marseille

OPÉRATIONS PHASE 1
 Premiers travaux à partir de 2025
 Mise en service d'ici 2030

OPÉRATIONS PHASE 2
 Premiers travaux à partir de 2027-2028

